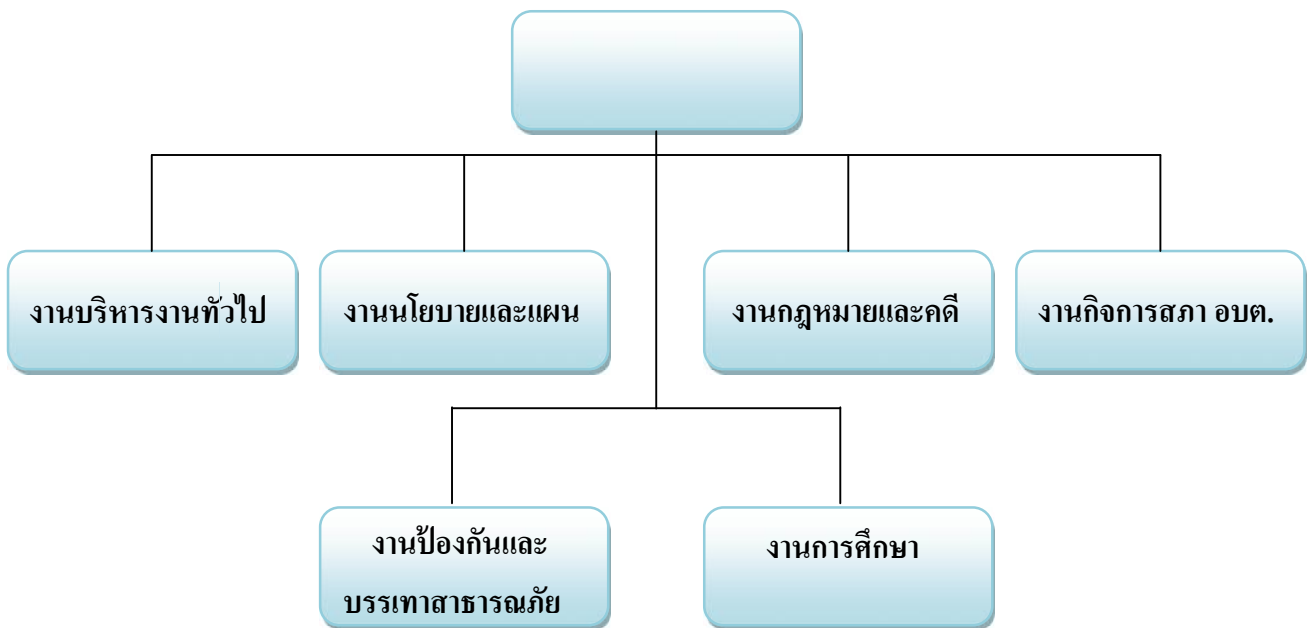


สำนักงานปลัด

มีภาระหน้าที่ความรับผิดชอบเกี่ยวกับการจัดทำแผนพัฒนาตำบล การจัดทำร่างข้อบัญญัติ และข้อบังคับตำบล การประชุมสภา การจัดทำระเบียบสมาชิกองค์การบริหารส่วนตำบล คณะผู้บริหาร พนักงานส่วนตำบล ลูกจ้าง พนักงานจ้าง การเลือกตั้ง งานเกี่ยวกับกฎหมายและคดี การประณีประนอม ข้อพิพาทต่างๆ การศึกษา ศาสนาและวัฒนธรรม การดำเนินงานตามนโยบายของรัฐบาล แผนพัฒนาเศรษฐกิจและสังคม การให้คำปรึกษาใน หน้าที่และความรับผิดชอบการปกครองบังคับบัญชา พนักงานส่วนตำบล ลูกจ้าง พนักงานจ้าง การบริหารงานบุคคล ขององค์การบริหารส่วนตำบลทั้งหมด การดำเนินการเกี่ยวกับการอนุญาตต่างๆ รวมทั้งกำกับและเร่งรัดการปฏิบัติ ราชการของส่วนราชการในองค์การบริหารส่วนตำบล ให้เป็นไปตามนโยบายแนวทางและแผนการปฏิบัติราชการ ขององค์การบริหารส่วนตำบล รวมถึงปฏิบัติหน้าที่อื่นที่เกี่ยวข้อง โดยแบ่งส่วนราชการภายในออกเป็น 6

โครงสร้างส่วนสำนักปลัด



-

-

-

-

-

-

-

-

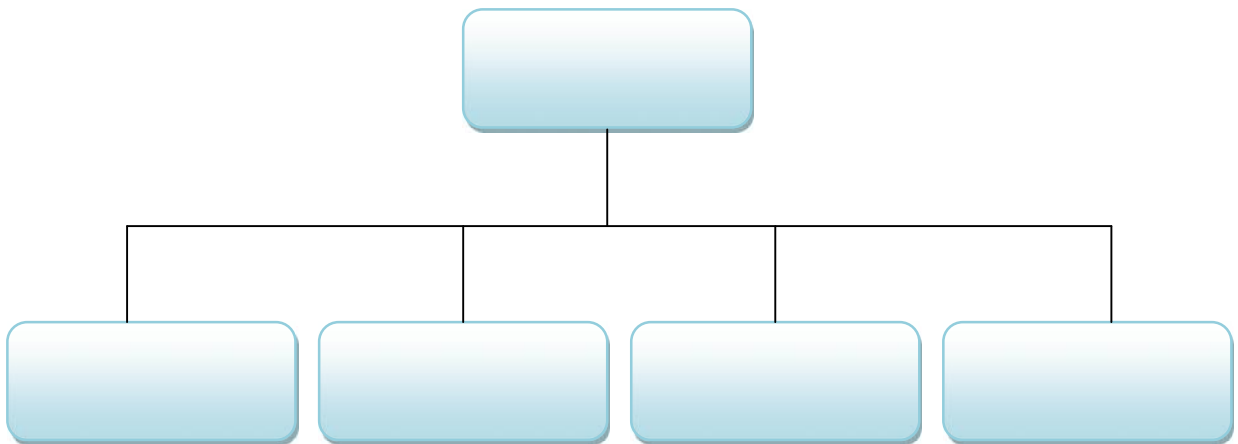
-

กองคลัง

มีภาระหน้าที่เกี่ยวกับการจัดทำบัญชีและทะเบียน

ค่าธรรมเนียมต่างๆ และปฏิบัติหน้าที่อื่นที่เกี่ยวข้อง โดยแบ่งส่วนราชการภายในออกเป็น 4

โครงสร้างกองคลัง



1. งานการเงิน มีหน้าที่รับผิดชอบ ดังนี้

-
-
-
- งานรวบรวมข้อมูลเกี่ยวกับการจัดตั้ง
-
- งานอื่นๆที่เกี่ยวข้องหรืองานที่ได้รับมอบหมาย

2. งานบัญชี มีหน้าที่รับผิดชอบ ดังนี้

-
-
-
-
-
-
- งานอื่นๆที่เกี่ยวข้องหรืองานที่ได้รับมอบหมาย

3. งานพัฒนาจัดเก็บรายได้ มีหน้าที่รับผิดชอบ ดังนี้

-
-
-
-
-
-
-
- งานอื่นๆที่เกี่ยวข้องหรืองานที่ได้รับมอบหมาย

4. งานทะเบียนทรัพย์สินและพัสดุ มีหน้าที่รับผิดชอบ ดังนี้

-
- ()
-
-
-

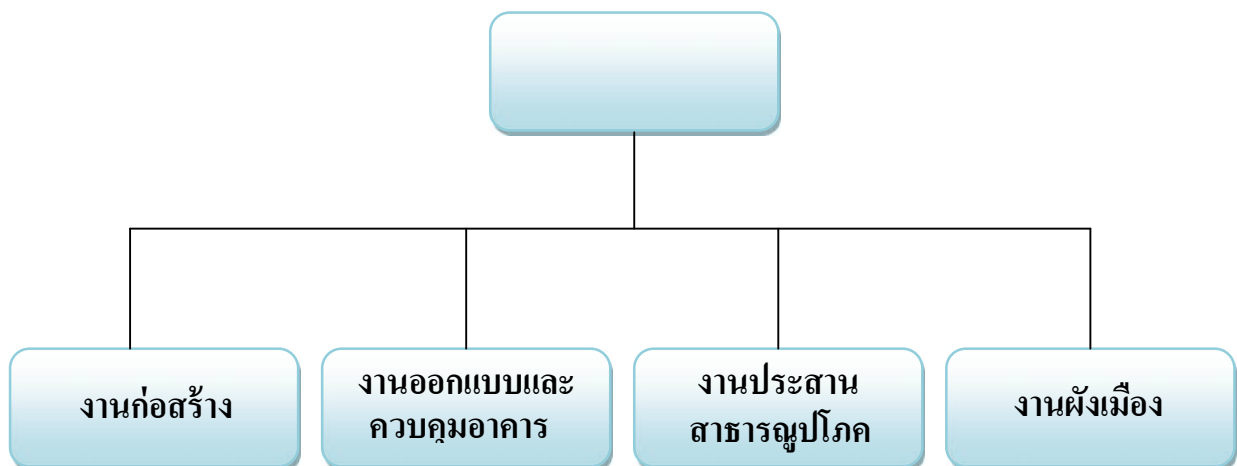
กองช่าง

เพื่อดำเนินการตามโครงการที่ตั้งจ่ายจากเงินรายได้ของ อบต. งานบำรุง ซ่อม
สิ่งก่อสร้างที่อยู่

. และหน่วยงานอื่นที่เกี่ยวข้อง งานควบคุมอาคาร
ปรึกษาซ่อมแซมวัสดุครุภัณฑ์ และปฏิบัติหน้าที่อื่นที่เกี่ยวข้อง

4

โครงสร้างกองช่าง



1. งานก่อสร้าง มีหน้าที่รับผิดชอบ ดังนี้

-
-
-
-
-
-
- งานควบคุมการก่อสร้างถนน สะพาน รางระบายน้ำ และ โครงสร้างพื้นฐานอื่นๆ
-

-

-

- งานอื่นๆที่เกี่ยวข้องหรือได้รับมอบหมาย

2. งานออกแบบและควบคุมอาคาร มีหน้าที่รับผิดชอบ ดังนี้

-

-

และสิ่งก่อสร้างอื่นๆ

-

-

-

-

-

-

-

3. งานประสานสาธารณูปโภค มีหน้าที่รับผิดชอบ ดังนี้

-

-

-

-

- งานอื่นๆที่เกี่ยวข้องหรือได้รับมอบหมาย

4. งานผังเมือง มีหน้าที่รับผิดชอบ ดังนี้

-

-

-

-

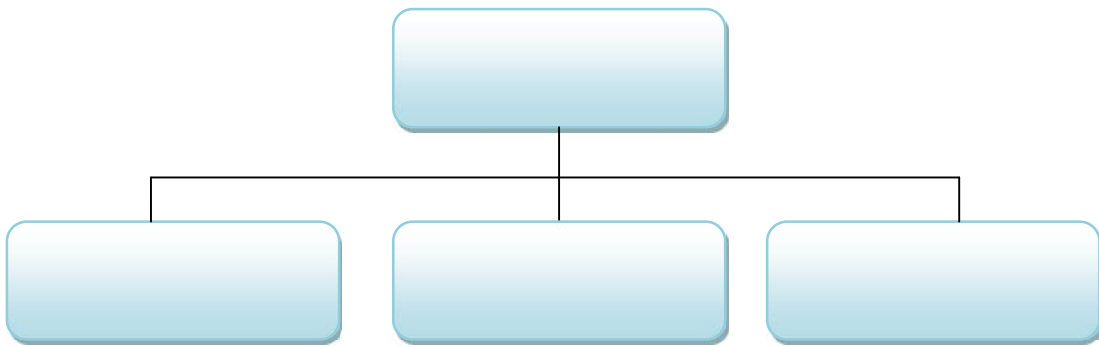
-

- งานจัดรูปที่ดินและฟื้นฟูเมือง งานอื่นๆ ที่เกี่ยวข้องหรือได้รับมอบหมาย

กองสวัสดิการสังคม

ภาระหน้าที่เกี่ยวกับการปฏิบัติงานด้านสวัสดิการสังคม เกี่ยวกับการสังคมสงเคราะห์

3



1. งานสวัสดิการสังคม มีหน้าที่ความรับผิดชอบ ดังนี้

-
-
-
-
-
-
-
-
-

