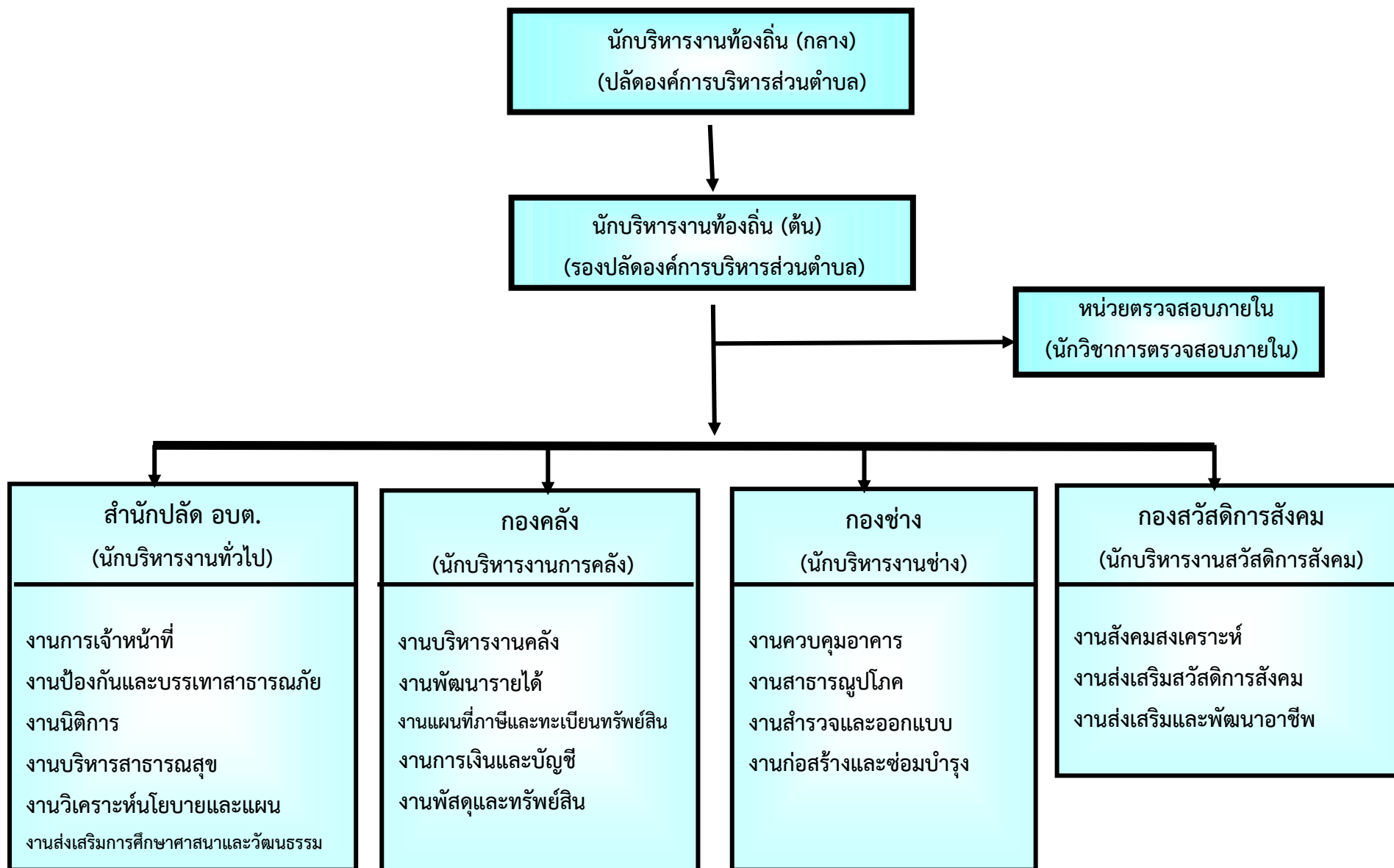


แผนภูมิโครงสร้างการแบ่งงานขององค์การบริหารส่วนตำบลบางยี่โท
ประเภทสามัญ



โครงสร้างส่วนราชการ สำนักปลัด อบต.

หัวหน้าสำนักปลัด อบต.
นักบริหารงานทั่วไป อำนาจการท้องถิ่นระดับต้น (ว่าง)

งานการเจ้าหน้าที่

พนักงานส่วนตำบล

- นักทรัพยากรบุคคล ชก. (๑)

พนักงานจ้างตามภารกิจ

- ผู้ช่วยเจ้าพนักงานธุรการ (๑)

งานป้องกันและบรรเทาสาธารณภัย

พนักงานส่วนตำบล

- เจ้าพนักงานป้องกันและบรรเทาสาธารณภัย ปง./ชง. (ว่าง)
- เจ้าพนักงานป้องกันและบรรเทาสาธารณภัย ปง./ชง. (ว่าง)
- พนักงานขับเครื่องจักรกลขนาดเบา (๑)
- คนงานทั่วไป คนงานประจํารถน้ำ (๑)

งานนิติกร

พนักงานส่วนตำบล

- นิติกร ปก. (๑)

งานบริหารงานสาธารณสุข

ลูกจ้างประจำ

- ลูกจ้างประจำ เจ้าหน้าที่ธุรการ (๑)

งานวิเคราะห์นโยบายและแผน

พนักงานส่วนตำบล

- นักวิเคราะห์นโยบายและแผน ชก. (1)

งานส่งเสริมการศึกษาศาสนา

และวัฒนธรรม

พนักงานส่วนตำบล

- นักวิชาการศึกษา ปก./ชก (๑)
- ครู คศ.๒ (๒) - ครู คศ.1 (๑)

พนักงานจ้างตามภารกิจ

- ผู้ช่วยหัวหน้าศูนย์พัฒนาเด็กเล็ก (๑)
- ผู้ดูแลเด็ก (๔)

งานบริหารงานทั่วไป

พนักงานจ้างตามภารกิจ

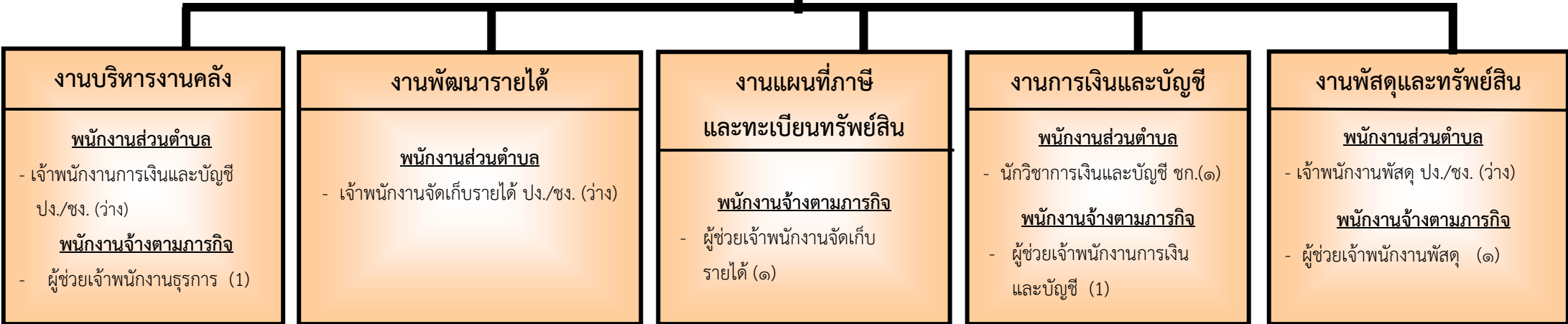
- ผู้ช่วยเจ้าพนักงานธุรการ (ว่าง)
- พนักงานขับรถยนต์ (๑)

พนักงานจ้างทั่วไป

- คนงานทั่วไป (๑)

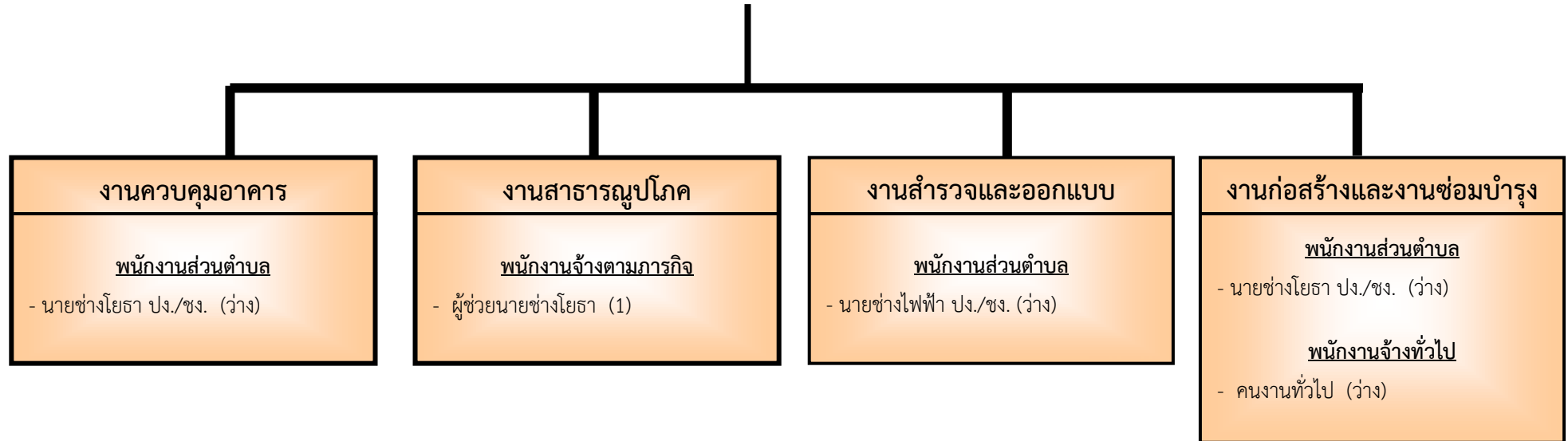
โครงสร้างส่วนราชการ กองคลัง

ผู้อำนวยการกองคลัง
(นักบริหารงานการคลัง อำนาจการท้องถิ่นระดับต้น)(๑)



โครงสร้างส่วนราชการ กองช่าง

ผู้อำนวยการกองช่าง
(นักบริหารงานช่าง อำนาจการท้องถิ่นระดับต้น) (๑)



โครงสร้างส่วนราชการ กองสวัสดิการสังคม

ผู้อำนวยการกองสวัสดิการสังคม
(นักบริหารงานสวัสดิการสังคม อำนาจการท้องถิ่นระดับต้น) (๑)

งานสังคมสงเคราะห์
- นักบริหารงานสวัสดิการสังคม อำนาจการต้น

งานส่งเสริมสวัสดิการสังคม
- นักพัฒนาชุมชน ปก./ชก. (ว่าง)

งานส่งเสริมและพัฒนาอาชีพ
พนักงานจ้างตามภารกิจ
- ผู้ช่วยเจ้าพนักงานพัฒนาชุมชน (๑)